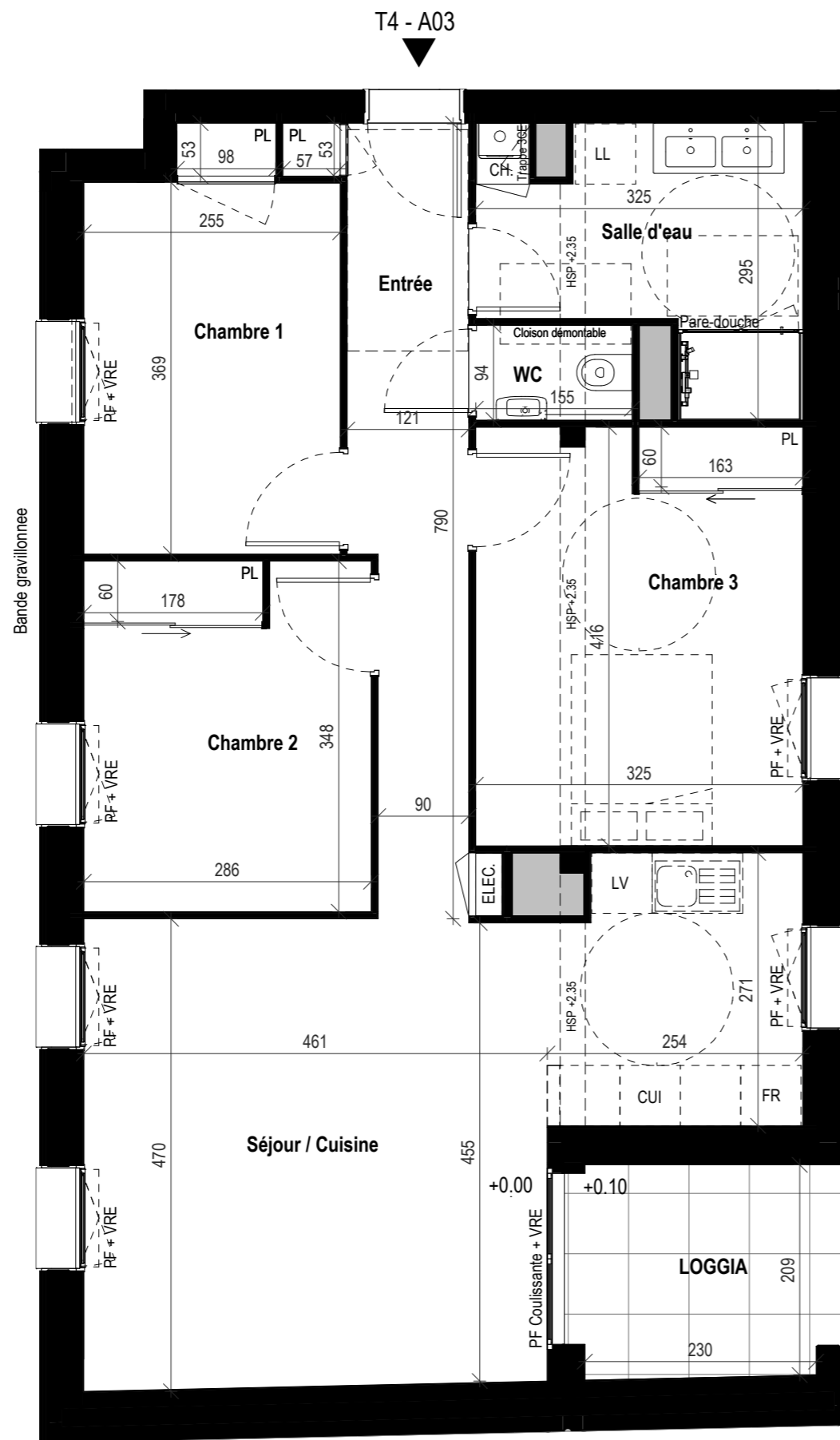


PLAN PROVISOIRE



T4 - A03

GRUPE



L'AVENTIN

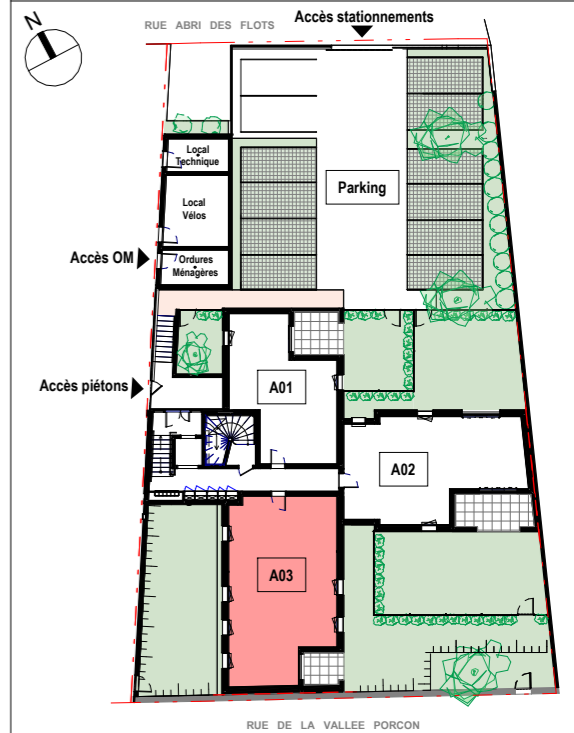
11 LOGEMENTS  
10, rue de l'Ilot  
35 260 CANCALE

MAITRE D'OUVRAGE  
ARC PROMOTION ARMORIQUE

1 rue Geneviève de Gaulle-Anthonioz  
CS 40832 - 35208 RENNES Cedex 2  
groupe.arc@groupearc.fr  
T.02 99 86 13 86

ARCHITECTE  
ALT 127

2 Bis, Rue Félix Poirier  
35120 Dol-de-Bretagne  
atelier@alt127.fr  
T.02 99 48 36 38



| Lot N° | Logement | Type | Niveau |
|--------|----------|------|--------|
| 15     | A03      | T4   | RDC    |

SURFACES HABITABLES

|                      |                           |
|----------------------|---------------------------|
| Entrée               | 8.8 m <sup>2</sup>        |
| Séjour / Cuisine     | 28.0 m <sup>2</sup>       |
| Chambre 1            | 10.0 m <sup>2</sup>       |
| Chambre 2            | 9.9 m <sup>2</sup>        |
| Chambre 3            | 13.4 m <sup>2</sup>       |
| Salle d'eau          | 7.0 m <sup>2</sup>        |
| WC                   | 1.5 m <sup>2</sup>        |
| <b>Total général</b> | <b>78.5 m<sup>2</sup></b> |

SURFACES ANNEXES

|                      |                            |
|----------------------|----------------------------|
| JARDIN 1             | 65.9 m <sup>2</sup>        |
| JARDIN 2             | 80.6 m <sup>2</sup>        |
| LOGGIA               | 5.1 m <sup>2</sup>         |
| <b>Total général</b> | <b>151.6 m<sup>2</sup></b> |

LEGENDE

|            |   |
|------------|---|
| HSP        | Hauteur sous poutre                               |
| HSFP       | Hauteur sous faux-plafond                         |
| VRE        | Volet roulant Electrique                          |
| OF / OB    | Fenêtre ouvrant à la française ou oscillo-battant |
| PF         | Porte-fenêtre                                     |
|            | Soffite ou faux-plafond, HSP mini 2,20 m          |
| Al.        | Allège maçonnée / Vitrée                          |
| ELEC       | Tableau électrique                                |
| CH         | Chaudière   |
| 0.00/+0.08 | Niveau intérieur / Niveau extérieur               |
| GC         | Garde-corps barreaudé                             |
| PL         | Placard   |
| LV         | Emplacement Lave-Vaisselle                        |
| LL         | Emplacement Lave-Linge                            |
| FR         | Emplacement Réfrigérateur                         |
| CUI        | Emplacement Cuisson                               |

Nota :  
En fonction des nécessités techniques ou administratives de la réalisation, des modifications sont susceptibles d'être apportées à ce plan qui ne revêt, avant d'être annexé à l'acte authentique de vente, qu'un caractère informatif.  
Les surfaces et les côtes indiquées sont approximatives, les soffites, les faux plafonds et gaines sont susceptibles d'évoluer en situation, nombre et dimension. Les canalisations, retombées et regards ne sont pas figurés.  
Les emplacements des prises, appliques, plafonniers, radiateurs ou convecteurs sont donnés à titre indicatif et sont susceptibles d'évoluer pour raisons techniques. La végétation n'est pas contractuelle. Les éléments de mobiliers (meubles et plans de travail) ne sont placés qu'à titre indicatif. La fourniture de l'électroménager n'est pas prévue. Les hauteurs sous plafonds sont données hors épaisseur des revêtements de sol définitif.

Etabli le : 10/06/2024 Mise à jour le : 05/05/2026 Echelle : 1/60<sup>ème</sup>

PLAN PROVISOIRE



T4 - A03

GRUPE



L'AVENTIN

11 LOGEMENTS  
10, rue de l'Ilot  
35 260 CANCALE

MAÎTRE D'OUVRAGE  
ARC PROMOTION ARMORIQUE

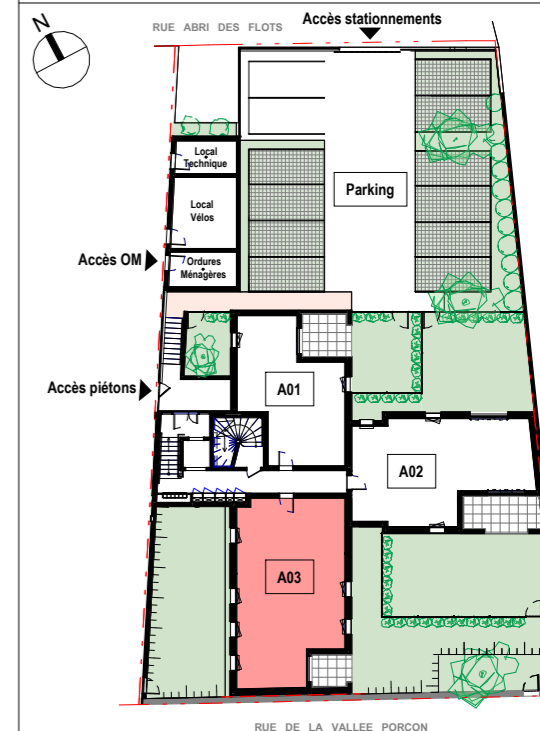
1 rue Geneviève de Gaulle-Anthonioz  
CS 40832 - 35208 RENNES Cedex 2

groupe.arc@groupearc.fr  
T.02 99 86 13 86

ARCHITECTE  
ALT 127

2 Bis, Rue Félix Poirier  
35120 Dol-de-Bretagne

atelier@alt127.fr  
T.02 99 48 36 38



| Lot N° | Logement | Type | Niveau |
|--------|----------|------|--------|
| 15     | A03      | T4   | RDC    |

SURFACES HABITABLES

|                      |                           |
|----------------------|---------------------------|
| Entrée               | 8.8 m <sup>2</sup>        |
| Séjour / Cuisine     | 28.0 m <sup>2</sup>       |
| Chambre 1            | 10.0 m <sup>2</sup>       |
| Chambre 2            | 9.9 m <sup>2</sup>        |
| Chambre 3            | 13.4 m <sup>2</sup>       |
| Salle d'eau          | 7.0 m <sup>2</sup>        |
| WC                   | 1.5 m <sup>2</sup>        |
| <b>Total général</b> | <b>78.5 m<sup>2</sup></b> |

SURFACES ANNEXES

|                      |                            |
|----------------------|----------------------------|
| JARDIN 1             | 65.9 m <sup>2</sup>        |
| JARDIN 2             | 80.6 m <sup>2</sup>        |
| LOGGIA               | 5.1 m <sup>2</sup>         |
| <b>Total général</b> | <b>151.6 m<sup>2</sup></b> |

LEGENDE

|            |   |
|------------|---|
| HSP        | Hauteur sous poutre                               |
| HSFP       | Hauteur sous faux-plafond                         |
| VRE        | Volet roulant Electrique                          |
| OF / OB    | Fenêtre ouvrant à la française ou oscillo-battant |
| PF         | Porte-fenêtre                                     |
|            | Soffite ou faux-plafond, HSP mini 2,20 m          |
| Al.        | Allège maçonnée / Vitrée                          |
| ELEC       | Tableau électrique                                |
| CH         | Chaudière   |
| 0.00/+0.08 | Niveau intérieur / Niveau extérieur               |
| GC         | Garde-corps barreaudé                             |
| PL         | Placard   |
| LV         | Emplacement Lave-Vaisselle                        |
| LL         | Emplacement Lave-Linge                            |
| FR         | Emplacement Réfrigérateur                         |
| CUI        | Emplacement Cuisson                               |

Nota :  
En fonction des nécessités techniques ou administratives de la réalisation, des modifications sont susceptibles d'être apportées à ce plan qui ne revêt, avant d'être annexé à l'acte authentique de vente, qu'un caractère informatif. Les surfaces et les côtes indiquées sont approximatives, les soffites, les faux plafonds et gaines sont susceptibles d'évoluer en situation, nombre et dimension. Les canalisations, retombées et regards ne sont pas figurés. Les emplacements des prises, appliques, plafonniers, radiateurs ou convecteurs sont donnés à titre indicatif et sont susceptibles d'évoluer pour raisons techniques. La végétation n'est pas contractuelle. Les éléments de mobiliers (meubles et plans de travail) ne sont placés qu'à titre indicatif. La fourniture de l'électroménager n'est pas prévue. Les hauteurs sous plafonds sont données hors épaisseur des revêtements de sol définitif.

Etabli le : 10/06/2024 Mise à jour le : 05/05/2026 Echelle : 1/100°

